

令和  
6年度

JAセレサ川崎

# 投信 つみたてで プレゼント

取扱期間

令和6年 4/1日 → 令和7年 3/31日

対象取引

個人の方で、期間中に投信つみたてサービスを月30,000円以上新規でご契約された方、または既にご契約いただいている投信つみたてサービスを月30,000円以上増額された方 (JAバンク投信ネットサービス含む)

先着

600名さま

先着で  
QUOカード  
2,000円分を  
プレゼント!

※期間中1利用者さまあたり1回限り  
※取扱期間の延長や短縮等、予告なく内容を変更する場合がございますので、予めご了承ください。



©よりぞう



# つみたて投資で資産運用を始めてみませんか

## ①「積立投資」は投資の王道です

「長期投資」・「資産分散」・「時間分散」の効果で安定した運用が期待できます。

## ② 少額から始められます

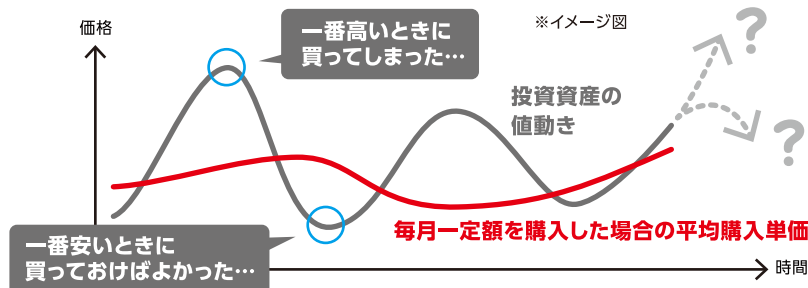
月々5,000円から設定でき、まとまった資金がなくても始められます。

## ③ 自動引き落としで手間がかかりません

お客さまの貯金口座から毎月一定日に決まった額を引き落とし、投資信託を購入します。自動引き落としのため、購入のタイミングに悩むこともありません。

## ④ 時間分散を行うと平均購入単価を低く抑えられます

一度にまとめて投資する「一括投資」ではなく、タイミングを分けて投資する「時間分散」という方法があります。一定金額ずつ定期的に投資をすることで、「価格が高いときに数量を少なく」「安いときには多く」購入できるため、平均購入単価を低く抑えることが期待できます。



### 条件

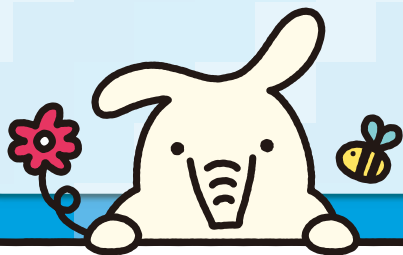
- 個人の方に限ります。
- 期間中に投信つみたてサービスを月30,000円以上新規でご契約された方、または既にご契約いただいている投信つみたてサービスを月30,000円以上増額された方を対象とします。ただし、契約金額の増加を伴わない、銘柄の変更は対象外とします。
- JAバンク投信ネットサービスを利用した投信つみたてサービスお申込みの場合、QUOカードのお受け取りは、初回引き落とし後から2週間以内(非営業日含む)とし、かつ、取扱期間内に投資信託ご購入店舗にてお受け取りできる場合に限りします。

### 内容

- 先着景品について  
対象取引のご契約につき全支店合計で先着600名さまに、契約時に景品として「QUOカード(2,000円分)」を贈呈します。
- なくなり次第終了となります。
- 取扱期間において、1利用者さまあたり1回限りとします。

### 投資信託についてご留意いただきたい事項

- 投資信託は預貯金とは異なり、元本の保証はありません。
- 投資信託は預金保険・貯金保険の対象ではありません。
- JAバンクが取り扱う投資信託は、投資者保護基金の対象ではありません。
- JAバンクは投資信託の販売会社であり、投資信託の設定・運用は投資信託会社が行います。
- 投資信託は国内外の有価証券等で運用されるため、信託財産に組み入れられた株式・債券・REIT等の値動きや為替変動に伴うリスクがあります。このため、投資信託資産の価値が投資元本を下回るリスク等は、投資信託の購入者に帰属します。詳しくは、契約締結前交付書面、投資信託説明書(交付目論見書)でご確認ください。
- 投資信託の運用による利益および損失は、投資信託の購入者に帰属します。
- 一部の投資信託には、特定日にしか換金できないものがあります。
- 投資信託の購入から換金・償還までの間に、直接または間接的にご負担いただく代表的な費用等には以下のものがあります。なお、これらの手数料等はファンド・購入金額等により異なるため、具体的な金額・計算方法を記載することができません。各投資信託の手数料等の詳細は契約締結前交付書面、投資信託説明書(交付目論見書)でご確認ください。
- 購入時：申込手数料がかかるファンドがあります。
- 運用期間中：運用管理費用(信託報酬・管理報酬等)が日々信託財産から差し引かれます。
- 換金時：信託財産留保額がかかるファンドがあります。また、外貨に両替して購入・換金するファンドには、上記の各種手数料等とは別に為替手数料がかかります。
- お申込みにあたっては、契約締結前交付書面、投資信託説明書(交付目論見書)を十分お読みいただき、内容をご確認のうえ、ご自身でご判断ください。



※詳しくは最寄りの支店窓口、または渉外担当職員までお問い合わせください

#### 川崎区

大師支店 川崎区出来野 6-23 044-288-3907  
大島支店 川崎区大島 4-13-14 044-244-6331

#### 幸区

日吉支店 幸区南加瀬 5-3-1 044-588-1588  
小向支店 幸区小向西町 3-71-1 044-544-8811

#### 中原区

御幸支店 中原区田房町 31 044-522-7441  
中原支店 中原区上小田中 5-1-1 044-751-5911  
住吉支店 中原区井田中ノ町 2-4 044-766-5224  
新城支店 中原区新城 1-10-17 044-755-5191  
小杉支店 中原区小杉町 3-1501-5 044-711-2881  
元住吉支店 中原区木月住吉町 5-27 044-434-6411

#### 高津区

橋支店 高津区千年 793-3 044-766-2228  
子母口支店 高津区子母口 541-1 044-766-7821  
高津支店 高津区溝口 1-6-7 044-833-2221  
北見方支店 高津区北見方 1-27-12 044-811-9666  
梶ヶ谷支店 高津区末長 1-45-1 044-877-9661

#### 宮前区

宮前支店 宮前区有馬 2-13-1 044-866-4231  
野川支店 宮前区西野川 3-44-3 044-766-0555  
鷺沼支店 宮前区小台 1-18-7 044-866-0621  
宮崎支店 宮前区宮崎 2-3-17 044-866-6111  
向丘支店 宮前区平 1-1-24 044-866-4121  
菅生支店 宮前区菅生 1-2-22 044-977-1111  
宮前平支店 宮前区土橋 1-1-1 044-877-7371

#### 多摩区

稲田支店 多摩区登戸 2255-1 044-911-4933  
宿河原支店 多摩区宿河原 3-12-9 044-911-3278  
菅支店 多摩区菅 2-1-5 044-944-3101  
生田支店 多摩区生田 7-8-1 044-911-3154

#### 麻生区

柿生支店 麻生区上麻生 5-6-1 044-988-1131  
栗平支店 麻生区栗平 2-2-12 044-989-0101  
新百合丘支店 麻生区万福寺 1-14-1 044-951-1123  
千代ヶ丘支店 麻生区千代ヶ丘 8-2-1 044-951-0121



<https://www.jaceresa.or.jp/>



心つないで Smile For You...  
**JAセレサ川崎**